

EDITO

du président



ACTUALITÉ

JANVIER 2024 : GÉNÉRALISATION DU TRI À LA SOURCE DES BIODÉCHETS

Le 1^{er} janvier 2024, le tri à la source des biodéchets sera, en France, une obligation pour tous. Collecte des biodéchets ou compostage collectif en pied d'immeuble seront bientôt autant de solutions complémentaires au compostage individuel pour mieux les gérer. Le Sitcom Côte sud des Landes se prépare aujourd'hui à déployer un plan d'équipement sur deux ans afin que nous puissions tous disposer d'une solution pour les trier et mieux les valoriser.

L'été est déjà fini, et même si les belles journées estivales ont tendance à se poursuivre sur le territoire de la côte sud des Landes, nous voilà tous engagés dans l'actualité de la rentrée...

S'il vous reste du temps à consacrer au sujet environnemental majeur de la gestion de vos déchets, ce magazine est fait pour vous !

Vous y trouverez le détail des quantités de déchets gérés par le Sitcom, mais aussi les actions qui sont menées par votre service public de gestion des déchets en matière d'Economie Circulaire et de réduction des déchets.

C'est également le moment d'évoquer plus en détail les actions menées en matière de tri à la source de vos biodéchets, c'est-à-dire vos déchets alimentaires : compostage individuel, compostage collectif et collecte en bornes sont autant de solutions qui seront accélérées ou mises en œuvre dans les toutes prochaines semaines pour réduire encore la taille de nos poubelles !

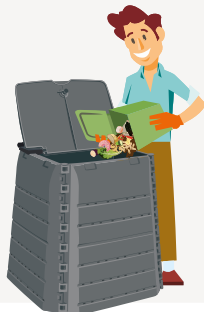
Bonne rentrée à tous !

L'estiu qu'es dejà acabat e quitament si las bèras jornadas estivencas an tendència a's perseguir suu territòri de la còsta Sud de las Landes, aquí qu'em tots engatjats dens l'actualitat de la rentrée... Si vos demora temps a consacrar au subjècte environamentau mager de la gestion de las vòstas dèishas, aqueth magazine qu'es hèit per vosautres ! Qu'i trobaratz lo detalh de las quantitats de dèishas geridas peu Sitcom, mes tanben las accions que son miadas per vòste servici public de gestion de las dèishas en mestior d'Economia Circulara e de reduccion de las dèishas.

Qu'es tanben lo moment d'evocar mei en detalh las accions miadas en mestior de tria a la hont de las vòstas biodèishas, qu'es a diser las vòstas dèishas alimentàrias : compostatge individuau, compostatge collectiu e collecta en bornas que son autan de solucions que seràn acceleradas o mesas en obra dens las setmanas a vièner per redusir enquèra la talha de las nostas lordèras !

Alain CAUNÈGRE,
Président du Sitcom Côte sud des Landes

Le compostage individuel



Le compostage collectif



Le tri dans les bornes biodéchets



RETOUR À LA TERRE DES DÉCHETS ORGANIQUES

Ces solutions sont multiples, conjointes ou complémentaires, en fonction de la situation des communes et des ménages concernés. L'objectif pour le Syndicat est de valoriser ces biodéchets, constitués pour l'essentiel d'épluchures et restes de repas, en permettant un retour au sol de qualité par une valorisation agronomique.

Plus d'informations en pages 4-5 de ce numéro.

LES BIODÉCHETS représentent encore un tiers de nos poubelles. Pourtant ils ont de la valeur ! Les trier c'est la possibilité de les détourner de la poubelle d'ordures ménagères. C'est un enjeu pour tous les habitants de la côte sud des Landes.

SOMMAIRE

- ② LES CHIFFRES DE L'ANNÉE 2022
- ③ ENCORE TROP D'INTRUS DANS NOTRE POUBELLE
- ④⑤ GÉNÉRALISATION DU TRI À LA SOURCE DES BIODÉCHETS

- ⑥ PRENONS-EN DE LA GRAINE, LE SITCOM S'ENGAGE À NOUVEAU AVEC LE PASTEC
- ⑦⑧ DONNER, C'EST TOUJOURS LE DÉBUT D'UNE NOUVELLE HISTOIRE



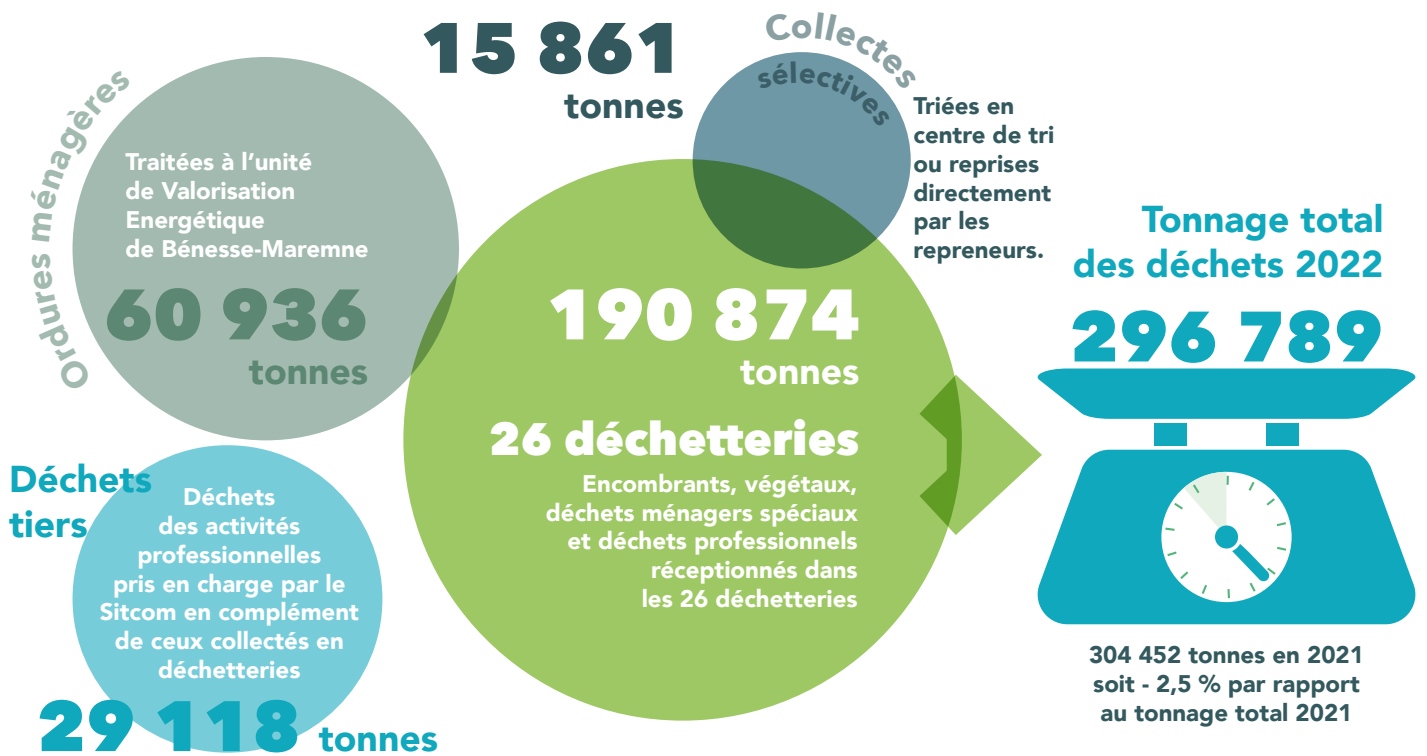


ACTUALITÉ

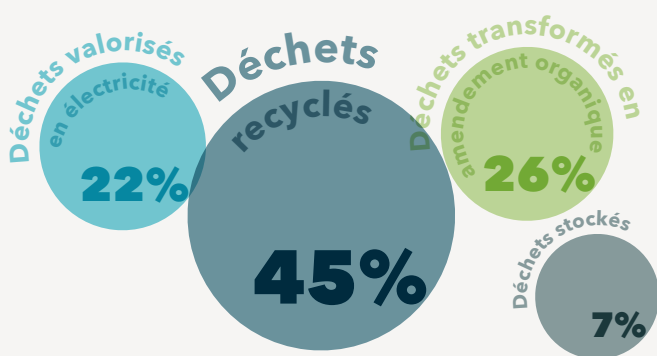
ACTIVITÉ DU SITCOM

LES CHIFFRES DE L'ANNÉE 2022

LES TONNAGES COLLECTÉS ET TRAITÉS



DES TAUX IMPORTANTS DE VALORISATION DE NOS DÉCHETS



LA COLLECTE DES EMBALLAGES ET DU PAPIER

Verre
8 893 tonnes
48,8 kg/hab



Emballages en plastique et en métal, briques alimentaires
2 564 tonnes
14,07 kg/hab

Papier et cartonnets
4 404 tonnes
24,2 kg/hab



LES DÉCHETTERIES : LIEU INCONTOURNABLE

1 106 708

Personnes

ont fréquenté les déchetteries en 2022 contre 1 123 000 en 2021.
Soit 1 usager toutes les 10 secondes.



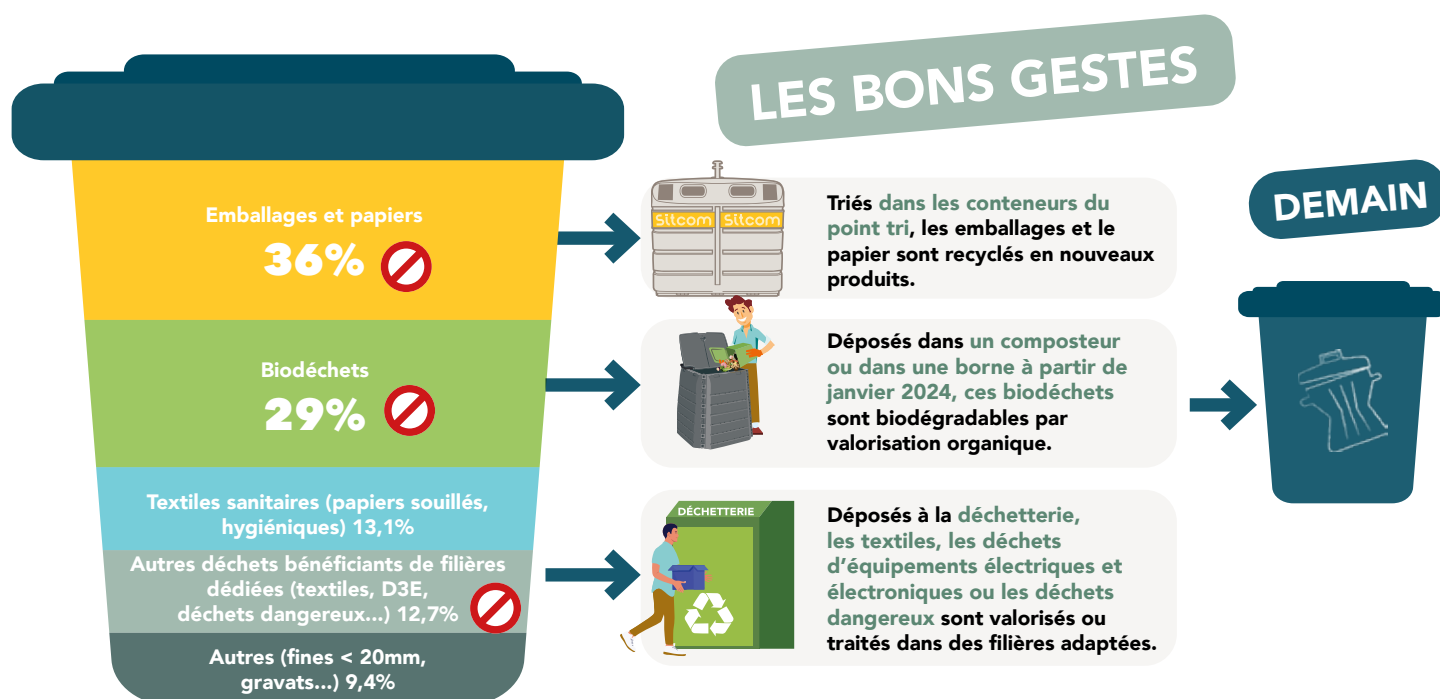


VALORISATION

TRI DE NOS DÉCHETS ENCORE TROP D'INTRUS DANS NOTRE POUBELLE !

Dans l'objectif d'optimiser les tris et les filières associées, mais aussi d'améliorer les actions de réduction des déchets, le Sitcom Côte sud des Landes a analysé à la loupe le contenu de la poubelle des habitants de la côte sud des Landes, grâce à une caractérisation par un échantillonnage de nos ordures ménagères. Le résultat est sans appel : plus des 3/4 des déchets qui la composent sont valorisables dont des emballages et des biodéchets. Avec des efforts simples, nous avons là une belle opportunité de réduire encore notre quantité de déchets !

AUJOURD'HUI, LA COMPOSITION DE NOTRE POUBELLE



RAPPEL : TOUS LES EMBALLAGES SE TRIENT !

36 % des déchets qui composent notre poubelle sont des emballages et du papier. C'est encore beaucoup trop ! Déposés dans notre poubelle, même s'ils sont valorisés énergétiquement, ces emballages devraient être déposés dans les conteneurs de tri et rejoindre une filière de recyclage. **Des efforts restent encore à faire.**

Les papiers et cartons, qui représentent près de la moitié du gisement, doivent être déposés dans un conteneur de tri afin d'être ensuite transformés en papier et cartons recyclés. **Quant aux emballages en plastique**, la majorité sont des films et autres emballages comme des pots, bar-

quettes, sachets... Rappelons que, depuis plus d'un an, ces plastiques sont acceptés, en plus des bouteilles et flacons, dans les conteneurs de tri pour être recyclés !

LE MEILLEUR DÉCHET EST CELUI QUE L'ON NE PRODUIT PAS !

Une grande partie de nos poubelles est constituée de produits alimentaires non consommés ou consommables. Des changements d'habitudes permettraient à chacun de réduire ce gaspillage alimentaire et de réaliser ainsi des économies car ce sont environ 160 € par personne qui partent chaque année à la poubelle : faire une liste de courses, cuisiner les bonnes portions,

regarder les dates de consommation, cuisiner les restes de repas, ranger son frigo, ...

**Vous voulez trouver le point tri ou la déchetterie la plus près de chez vous ?
Vous voulez plus d'infos sur le gaspillage alimentaire ?
Tout sur sitcom40.fr**





NOUVELLES SOLUTIONS DE TRI GÉNÉRALISATION DU TRI À LA SOURCE DES BIODÉCHETS

Par tri « à la source », on entend un tri directement effectué chez les ménages. Dans les années à venir, chaque citoyen aura à sa disposition une solution lui permettant de ne pas jeter ses biodéchets dans les ordures ménagères résiduelles. Pour ce faire, chaque collectivité peut choisir la méthode la plus adaptée à son territoire. Le Sitcom Côte sud des Landes, en charge d'organiser le développement du tri à la source des biodéchets, a fait le choix de faire de la gestion de proximité et de la collecte séparée. Ainsi, pour les habitants du territoire de la côte sud des Landes, trois solutions pour trier les biodéchets et les valoriser seront prochainement proposées, selon la commune où vous habitez.

LES SOLUTIONS DE PROXIMITÉ

LE COMPOSTAGE INDIVIDUEL : DÉJÀ 40% D'ÉQUIPEMENT SUR NOTRE TERRITOIRE.

Parmi les solutions de valorisation des biodéchets, le compostage individuel constitue certainement la plus efficace et la plus connue. Action phare du programme de prévention du Sitcom Côte sud des Landes, le taux d'équipement en composteurs est aujourd'hui de 40 % sur notre territoire.

Le Sitcom prévoit deux campagnes de distribution de composteurs par an d'ici à 2026, mais si vous êtes intéressé et que vous avez hâte de débiter, vous pouvez toujours obtenir un composteur, un bioseau et un agitateur, soit sur la déchetterie la plus proche de chez vous, après réservation par téléphone au Sitcom, soit à Bénesse Maremne, près de la déchetterie, sur la plateforme multimatériaux.



Les Biodéchets sont l'ensemble des déchets alimentaires comme les épluchures de fruits et de légumes, les restes de repas et laitage, les sachets de thé, marc de café, les restes de viandes, poissons, produits de la mer... Ils peuvent être décomposés naturellement en compost. Il va sans dire que les biodéchets doivent être triés sans leurs emballages !



LE COMPOSTAGE COLLECTIF : MÊME EN APPARTEMENT LE COMPOSTAGE EST POSSIBLE.

Déployé facilement en zone pavillonnaire, le compostage demande toutefois davantage d'organisation dans les zones plus urbaines. Le compostage collectif apparaît alors comme une bonne solution. Il nécessite néanmoins une étude de faisabilité, des aménagements spécifiques, et des autorisations.

Le principe du compostage collectif est simple : des composteurs sont installés en pied d'immeuble, sur un espace réservé. L'initiative doit être appuyée par le Syndic de copropriété ou le bailleur. Le Sitcom débute actuellement un plan d'équipement sur plusieurs communes du territoire. Ce projet est piloté par les maîtres composteurs du Sitcom qui en assurent l'accompagnement et le suivi.

LE SAVIEZ-VOUS ?

Pour des raisons d'hygiène, nous préconisons de ne pas mettre de viande, poisson et produits de la mer **dans le composteur**.

Par contre, contrairement au composteur, **dans la borne** vous pourrez aussi mettre les restes de viande, poisson et produits de la mer. En effet, la collecte séparée des biodéchets permet de traiter tous les déchets organiques.



ACTUALITÉ

NOUVEAU



LA COLLECTE SÉPARÉE

LA COLLECTE EN BORNES « BIODÉCHETS » : UN NOUVEAU SERVICE POUR ALLÉGER NOS POUBELLES.

Pour répondre davantage encore à ces enjeux, et faciliter le quotidien des habitants, le Sitcom déploie une nouvelle solution avec des bornes qui pourront recevoir nos biodéchets. Cette pratique est similaire à celle des emballages recyclables. La collecte est de ce fait assurée par le Sitcom.

Comment ça fonctionne ? Ces bornes seront situées sur le domaine public. Elles sont munies de trappes accessibles. Les habitants des secteurs concernés seront invités à y jeter leurs biodéchets uniquement, en sacs en papier biodégradable fermés. Ces sacs permettent d'absorber l'humidité des matières organiques. De plus, afin de faciliter les apports, un bioseau sera distribué gratuitement aux habitants, avec les sacs.

Grâce à vous, ces biodéchets seront détournés de la collecte d'ordures ménagères classique et permettront un retour au sol de qualité par une valorisation agronomique.

Si vous compostez déjà chez vous, continuez ! Ce nouveau dispositif de collecte des biodéchets en apport volontaire sera complémentaire au compostage et ne s'y substituera pas.

Vous voulez savoir si votre commune sera équipée en bornes ou si votre résidence pourra accepter du compostage collectif ? Encore un peu de patience : début janvier, vous recevrez toutes les informations indispensables dans votre boîte aux lettres grâce à un Sitcom infos spécial « Biodéchets », accompagné de nos nouveaux guides du tri. De même, les bornes seront géolocalisées sur sitcom.fr

LE CALENDRIER

Ces bornes seront opérationnelles à partir de début 2024 ! Elles sont installées petit à petit par les services du Sitcom à partir de ce mois de septembre mais ne seront mises en service que début d'année prochaine.

Qui est concerné ? Les communes qui ont des quartiers avec des résidences et qui n'ont pas de solution de compostage.

Alors, prêts à recycler vos biodéchets ? Le compte à rebours est lancé !

**En attendant, et même après, n'oubliez pas :
Le meilleur déchet est celui qu'on ne produit pas !**

Alors, stop au gaspillage alimentaire !

Toujours plus d'info sur www.sitcom40.fr

PAS ENCORE EQUIPÉS EN CABAS DE TRI ?

Vous pouvez retirer un kit composé de 3 cabas de tri dans les 22 déchetteries du Sitcom Côte sud des Landes :

Un cabas bleu pour le papier et cartonnages

Un cabas jaune pour les emballages en plastique et en métal, briques alimentaires

Un cabas vert pour les emballages en verre

DISTRIBUTION DE 3 CABAS DE TRI





ÉCONOMIE CIRCULAIRE PRENONS-EN DE LA GRAINE, LE SITCOM S'ENGAGE À NOUVEAU AVEC LE PASTEC

Après avoir initié un Programme de prévention des déchets (PLPDMA) et des actions de réduction, le Syndicat élargit son champ d'action en créant le Plan d'Action du Sitcom pour la Transition vers une Economie Circulaire, ou PASTEC.

LA TRANSITION VERS L'ÉCONOMIE CIRCULAIRE EST UNE ÉVIDENCE

Aujourd'hui, notre économie repose principalement sur un modèle linéaire : nous extrayons des ressources naturelles en quantité croissante pour fabriquer des produits qui sont consommés puis jetés en fin d'usage. Ce modèle économique est né au moment de la révolution industrielle, alors que les ressources et l'énergie semblaient illimités. Aujourd'hui, nous savons que ce n'est pas le cas et que ce système menace de rendre la Terre inhabitable. A l'inverse, l'économie circulaire vise à préserver les ressources et à limiter les impacts des activités humaines sur l'environnement en repensant en profondeur nos modes de production et de consommation.

A l'échelle d'un territoire, la transition vers une économie circulaire implique de mieux maîtriser sa consommation de ressources et de mettre en cohérence les activités économiques avec les ressources disponibles localement. Elle s'accompagne de nombreux bénéfices tels que la création d'emplois, le développement de nouveaux services et le renforcement du lien social.

UN PLAN D'ACTION 2023-2026 RICHE ET AMBITIEUX

Le PASTEC est le fruit d'un travail collaboratif avec les communautés de communes de notre territoire, les institutions, les associations. L'atelier collectif du 4 octobre dernier a, entre autre, permis de partager

et compléter le diagnostic territorial. Les partenaires ont répondu présents ; parmi eux, l'ADEME, les Chambres consulaires, le Pays ALO, le Comité du bassin de l'emploi du Seignanx, le Comité départemental des Landes, les Communautés de communes, ...

La mise en collaboration des différents acteurs du territoire, que ce soit au niveau des collectivités et des entreprises ou encore entre les citoyens et les collectivités permettra non seulement de mutualiser des compétences et des ressources mais aussi de créer des rapports de confiance. Ces liens sont indispensables à la pérennité des projets mais aussi à l'impulsion de nouvelles dynamiques de collaboration pouvant donner lieu à d'autres innovations.

5 THÉMATIQUES :

- Le Sitcom, moteur d'une démarche collective
- Collectivités locales, forces d'entraînement du territoire
- Acteurs économiques, porteurs d'une offre durable
- Citoyens et consommateurs, acteurs d'une démarche vertueuse
- La Côte sud des Landes, territoire mobilisé et engagé

24 ACTIONS dont 10 déjà en œuvre avec le PLPDMA et 14 nouvelles actions directement axées vers l'économie circulaire.



Atelier collectif avec les partenaires

DE NOUVELLES ACTIONS DANS LE PASTEC

LES COLLECTIVITÉS :

- Accompagner dans la mise en place d'actions d'économie circulaire
- Promouvoir les achats publics responsables auprès d'elles.

LES CITOYENS, CONSOMMATEURS :

- Animer un défi citoyen pour promouvoir la sobriété
- Créer un répertoire des acteurs de l'économie circulaire du territoire
- Créer un fond de soutien aux initiatives locales
- Porter un projet de Pôle d'Economie Circulaire sur le territoire.

LES ACTEURS ÉCONOMIQUES :

- Mettre en place une charte avec les entreprises responsables,
- Développer l'économie circulaire dans le secteur du bâtiment,
- Accompagner les professionnels de l'alimentaire vers la réduction du gaspillage alimentaire.



RÉDUCTION DES DÉCHETS

RÉEMPLOI AU COEUR D'UN CERCLE VERTUEUX DONNER, C'EST TOUJOURS LE DÉBUT D'UNE NOUVELLE HISTOIRE

Qu'il s'agisse de vêtements, de linge de maison, de chaussures ou qu'il s'agisse de vélos, de vaisselle, de livres, de meubles, d'électroménager, donner une seconde vie à un objet, quand on n'en a plus l'utilité, est un geste facile, solidaire et vertueux, alors pourquoi s'en priver ?

POURQUOI DONNER PLUTÔT QUE JETER ?

En donnant vos objets, vous effectuez un geste solidaire : vos objets pourront servir à quelqu'un en ayant besoin. C'est aussi un geste écologique puisque vous donnez une nouvelle vie à votre objet tout en évitant de générer des déchets.

Vous avez chez vous des objets en bon état mais qui ne vous servent plus ? Déposez-les, par exemple, dans les zones dédiées au réemploi situées sur 14 des déchetteries du Sitcom Côte sud des Landes !

QUELS SONT LES OBJETS CONCERNÉS ?

Tous les objets en bon état : mobilier, électroménager, vêtements, bibelots, vaisselle, jouets, matériel de puériculture, outils de bricolage et jardinage, vélos, livres, objets de collection, ...



OÙ VONT VOS DONS ?

Les organismes avec qui le Sitcom collabore se chargent de réhabiliter et de revendre à moindre coût ce dont vous ne voulez plus. Grâce à un partenariat avec les associations de notre territoire : Emmaüs à Tarnos, Le Grenier de Mézos à Mézos, Voisinage à Soustons, Graines de partages à Mimbase, le Syndicat propose à tous les usagers un service de proximité.



TOUJOURS PLUS DE RÉEMPLOI AVEC LES MATÉRIAUX DE CONSTRUCTION

Le Sitcom est partenaire de l'association locale Soli'Bât qui a développé une filière spécifique sur certains produits, équipements et matériaux de la construction. Ainsi, l'association collectera d'ici quelques mois les matériaux de construction sur la déchetterie de Saint-Martin-de-Seignanx, sur un espace dédié. Elle revendra ensuite ces matériaux avec une tarification solidaire.

La déchetterie de Saint-Martin-de-Seignanx sera au cœur de cette action puisqu'une zone de réemploi sera aménagée à cet effet en complément de l'espace de don d'objets dédié à l'association Emmaüs. Cette zone sera aussi davantage mise en valeur et identifiable par les usagers.

Cette action s'inscrit totalement dans les actions de prévention et d'économie circulaire du Sitcom, en détournant des produits, du matériel, en vue de leur réemploi et en permettant au Syndicat de diminuer les tonnages de déchets à traiter.

Une belle façon de réduire les déchets et d'engager une action vertueuse !

LES 14 DÉCHETTERIES ÉQUIPÉES D'UN ESPACE DE DONS :

→ **Déchetteries** de Bénesse-Maremne, Soorts-Hossegor, Tarnos, Peyrehorade, Saint-Martin-de-Seignanx et Labenne pour l'association **Emmaüs**

→ **Déchetteries** de Saint-Vincent-de-Tyrosse, Soustons, Saint-Martin-de-Hinx, Messanges et Vieux-Boucau pour l'association **Voisinage**.

→ **Déchetterie** d'Orthevielle pour l'association **La Brocante Eco-solidaire (Recyclerie de Graines de Partages)**

→ **Déchetterie** de Lit-et-Mixe et Vielle-Saint-Girons pour l'association **Le Grenier de Mézos**



ANNONCE N°2

**Chaise ayant les pieds sur terre...
cherche nouvelle famille pour relation durable**



**OBJET EN BON ÉTAT ?
DONNER...
C'EST TOUJOURS
LE DÉBUT
D'UNE NOUVELLE
HISTOIRE...**

Sitcom

Côte sud des Landes AU SERVICE DE SON TERRITOIRE

Agence Èsens - 06 12 95 87 92

Sitcom Côte sud des Landes
62 chemin du Bayonnais
40230 BÉNESSE MAREMNE
05 58 72 03 94
www.sitcom40.fr

Directeur de la publication :
Alain CAUNÈGRE
Rédaction :
Sitcom Côte sud des Landes
Conception :
Audrey BIRLES
www.audrey-birles.com

Impression :
Imprimerie ABÉRADÈRE -
Bayonne
Dépôt légal : Sept 2023
Tirage : 68 692 exemplaires
ISSN : 2108 - 3258

Crédits photos /illustrations =
Sitcom Côte sud des Landes -
BSCOMM, ESENS
Prochain
numéro :
Janvier 2024

