

## EDITO du président



Nous voilà déjà au début de l'été qui s'annonce bien animé sur la côte sud des Landes ! De son côté, le Sitcom est prêt à adapter son service public de gestion des déchets à l'arrivée des vacanciers : renfort de personnel par le recrutement de 70 saisonniers, augmentation des fréquences de collecte, mise en circulation de camions supplémentaires, nous permettront de faire face au doublement de notre population durant les mois à venir...

Cette période particulière de l'année ne doit pas nous détourner de nos objectifs primordiaux de réduction, de tri et de valorisation des déchets : les initiatives engagées par le Sitcom en terme de réduction des déchets, ainsi que les résultats très satisfaisants de l'année 2020, sont présentés dans ce magazine.

Celui-ci nous permet aussi de vous annoncer une prochaine révolution en matière de tri des emballages sur le territoire à partir de février 2022 : encore plus de déchets recyclés et un geste de tri plus simple pour les usagers !

Très bel été à vous tous, prenez soin de vous.

Alain CAUNÈGRE,  
Président du Sitcom Côte sud des Landes



## ACTUALITÉ

### TOUS À VOS AGENDAS : FÉVRIER 2022, LE TRI DEVIENT PLUS SIMPLE !

Début février 2022, il y aura du changement sur la côte sud dans le tri sélectif des emballages et du papier. Pas de panique : rien de compliqué ! Au contraire même, ce sera plus simple qu'aujourd'hui...

**Tous les emballages en plastique**

**Les bouteilles.  
Les flacons  
et bidons**

+

**NOUVEAU**

**Les sacs, sachets et films en plastique. Les pots, boîtes et barquettes.**

**OBJECTIFS :**

- ① Trier plus
- ② Simplifier le geste de tri

Deux informations sont à retenir : la première concerne le tri des emballages en plastique. Aujourd'hui, nous ne trions que les bouteilles et flacons en plastique : bouteilles d'eau, de jus de fruits, de lessive... En février 2022, ce tri va être étendu aux autres emballages comme les sacs, les barquettes, les pots de yaourts... ce sera donc fini de se dire devant son emballage « je le trie ? Je ne le trie pas ? » : Tous les emballages en plastique pourront être triés.

La deuxième information concerne le nombre de flux. Aujourd'hui, lorsque nous sommes devant le point tri, nous voyons 5 flux de conteneurs : les boîtes métalliques, les bouteilles en plastique, les briques alimentaires/cartonnettes, le papier, le verre. A partir de février 2022, nous n'en verrons plus que 3 :

**VERRE - PLASTIQUES/MÉTAL/BRIQUES  
ALIMENTAIRES - PAPIER/CARTONNETTES**

Vous voulez en savoir plus ? Un peu de patience : le prochain Sitcom infos paraîtra tout début janvier 2022. Vous le recevrez en boîte aux lettres comme d'habitude et vous trouverez à l'intérieur un MEMO-TRI détachable et un guide de tri.

## SOMMAIRE

- ②③ BILAN 2020 DE L'ACTIVITÉ
- ④ TRI ET RÉDUCTION DES DÉCHETS DANS LES ÉCOLES
- ⑤ STOP AUX CENDRES DANS LES VÉGÉTAUX
- ⑤ PRIORITÉ AU RESPECT DE L'ENVIRONNEMENT
- ⑥⑦ RÉDUIRE SES DÉCHETS C'EST... LES COMPOSTER





# DOSSIER

## ACTIVITÉ DU SITCOM BILAN DES DÉCHETS 2020

La politique du Sitcom Côte sud des Landes consiste à développer tous les moyens pour capter la totalité des déchets ménagers et assimilés générés sur son territoire et les diriger vers les filières de valorisation les mieux adaptées. Pour ce faire, le Sitcom s'adapte constamment à l'évolution de son territoire et de ses populations locale et touristique. Il propose ainsi des solutions optimisées et adaptées à tous les types de déchets, pour une meilleure collecte et une meilleure valorisation, tout en préservant l'ensemble des espaces naturels qui l'entourent.

### 1/ COLLECTE ET TRAITEMENT DES DÉCHETS

#### LA SYNTHÈSE DES FLUX

26 DÉCHETTERIES

DÉCHETS PROFESSIONNELS

## 174 725 tonnes

Encombrants, végétaux, déchets ménagers spéciaux et déchets professionnels réceptionnés dans les 26 déchetteries.

## 28 204 tonnes

Déchets des activités professionnelles pris en charge par le Sitcom en complément de ceux collectés en déchetterie.



ORDURES MÉNAGÈRES

COLLECTES SÉLECTIVES

## 66 265 tonnes

Traitées à l'Unité de Valorisation Énergétique de Bénesse-Maremne

## 13 788 tonnes

Triées en centre de tri ou reprises directement par les repreneurs.

LE TAUX GLOBAL DE VALORISATION  
DES DÉCHETS ASSIMILÉS EN 2020  
EST DE

# 90%

(74% en 2019)  
et se décompose en

## 41%

de valorisation matière

## 26%

de valorisation organique

## 23%

de valorisation énergétique

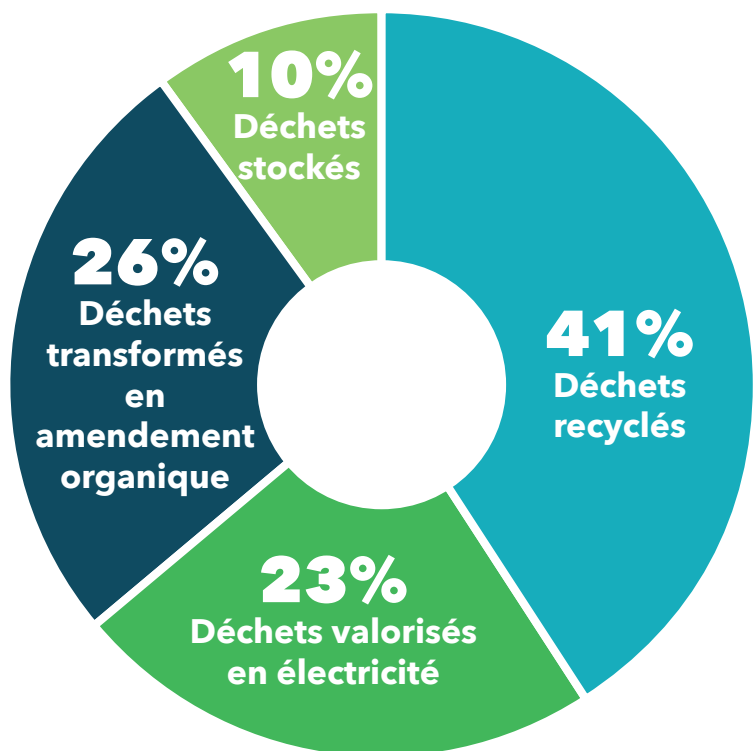


Collecte sélective des emballages



Dépôt de déchets en déchetterie

## 2/ VALORISATION DES DÉCHETS



Retournement des andains issus de la collecte des déchets végétaux en déchetterie. Ils deviendront du compost.

## 3/ RESSOURCES PRÉSERVÉES

**35 000 habitants**  
alimentés en électricité



**3 737 tonnes**  
équivalent pétrole évitées  
grâce au recyclage,  
correspondant à l'équivalent  
d'un parcours de voiture  
de 60 000 000 km soit  
**1 500 fois le tour de la Terre.**

## LE SITCOM PARTENAIRE, D'UN SYNDICAT DE LA REUNION

Le Syndicat Ileva à la Réunion s'apprête à construire la première unité de Valorisation de l'île ! Le syndicat et le Sitcom Côte sud des Landes ont signé une convention de collaboration, actant la volonté mutuelle de partager les expériences et de mettre en place un échange de pratiques et un soutien partagé dans la réalisation des missions de service public sur ces deux territoires différents.

**Sitcom**  
CÔTE-SUD DES LANDES AU SERVICE DE SON TERRITOIRE



**ILEVA**  
REUNION



# RÉDUCTION DES DÉCHETS

## TRI ET RÉDUCTION DES DÉCHETS DANS LES ÉCOLES

### LA JOLIE AMBITION DE L'OPÉRATION « BOULE DE NEIGE »

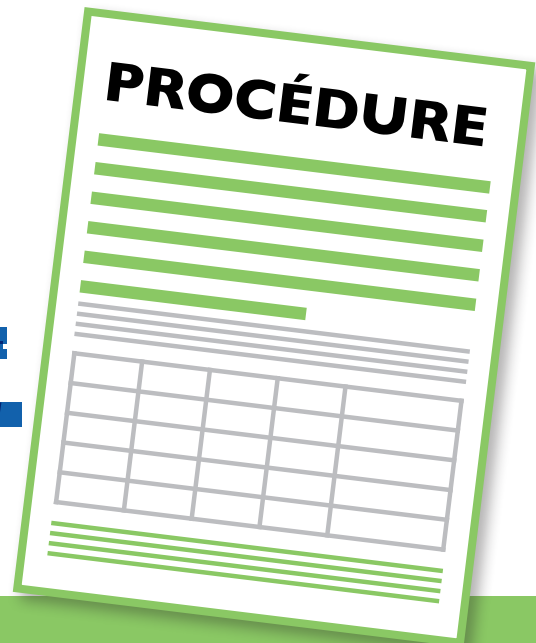
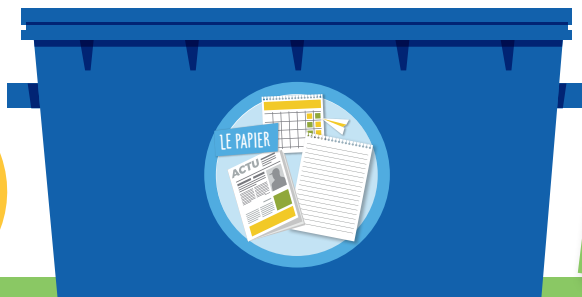
**Dans le cadre de son programme de prévention des déchets, le Sitcom pilote une action liée au milieu scolaire. En effet, bien trier ses déchets s'apprend dès l'école ! Pour mener à bien l'action que le Sitcom propose, l'engagement de la mairie est primordial. Ainsi, grâce à une mise en place technique pérenne, les enfants font quotidiennement les gestes de tri du papier et des biodéchets, mais aussi les gestes de réduction : quel meilleur apprentissage ?**

Parce que nous pensons que ce ne sont pas les grands discours qui transmettent les valeurs aux enfants mais ce que font les adultes, la recette est simple et évidente : la mairie et le Sitcom mettent en place les outils nécessaires au tri des papiers et des biodéchets et ensuite les enfants et les adultes, professeurs et agents de la mairie, trient et font des actions de réduction en faveur des déchets.

En collaboration avec le Sitcom et l'école, la mairie rédige une procédure qui indique le trajet du déchet papier depuis la classe jusqu'à ce qu'il arrive au Sitcom. Ainsi, tout le monde comprend quelle est l'importance de son rôle. La mairie achète les caisses et le Sitcom fournit les autocollants à coller sur les caisses et les affiches de consignes à mettre dans chaque classe et dans la salle des professeurs.

Des conteneurs de tri sont mis en place dans l'école et collectés par le service de collecte sélective en porte-à-porte du Sitcom. Qui a dit que trier était compliqué ? Lorsque la procédure est rédigée et que les caisses et les outils de communication sont en place,

les animatrices du Sitcom passent trente minutes dans chaque classe pour expliquer aux enfants le tri mis en place et les actions de réduction qu'ils peuvent envisager. Mais cela ne s'arrête pas là : le Sitcom propose aussi dans le projet « boule de neige » le tri des biodéchets de la cantine. Pour cela le Sitcom travaille en étroite collaboration avec les agents municipaux afin qu'ils puissent trier les biodéchets à la cantine de l'école.



### Pour intégrer le projet Boule de neige

Le Sitcom travaille uniquement avec les mairies. Un appel à candidature a lieu chaque année. Pour l'année scolaire 2020-2021, les mairies de Bénesse Maremne, Castets, St-Vincent de Tyrosse, St Martin de Seignanx, Azur, Labatut et Angresse ont intégré le projet avec leurs écoles. L'année scolaire 2021-2022 verra un 2<sup>ème</sup> groupe de mairies intégrer le projet.

### ET APRÈS LES ANIMATIONS en classe ?

Après les animations, un suivi est fait par le Sitcom ; si l'école obtient de bons résultats, suit la procédure sans souci et fait des actions de réduction (car ne l'oublions pas, trier c'est bien mais réduire c'est mieux !) le Sitcom lui donne le macaron « DANS NOTRE ÉCOLE ON TRIE ET ON RÉDUIT LES DÉCHETS » qu'il pourra afficher à l'entrée de l'école !



L'animatrice du Sitcom donne les consignes aux élèves





## ZOOM

### SÉCURITÉ EN DÉCHETTERIE

## STOP AUX CENDRES DANS LES VÉGÉTAUX DES DÉCHETTERIES !

**Cendres de cheminées l'hiver ou cendres de barbecue l'été, elles ne doivent en aucun cas être déposées dans le parc à végétaux des déchetteries. En effet, encore chaudes, elles génèrent un risque d'incendie dans les stocks de déchets. A cause de ces dépôts, le Sitcom a dû gérer ces derniers mois quelques départs de feu. Un petit rappel s'impose.**

#### CONSIGNE DE SÉCURITÉ À RESPECTER

❶ Il faut d'abord s'assurer que les cendres soient froides. Les cendres doivent donc être laissées à refroidir pendant 48h à l'intérieur du poêle à bois ou barbecue. Si le poêle ou barbecue doit être vidé avant ce délai de 48h, il faut les laisser dans un seau à cendres.

❷ Seulement après, vous pouvez les jeter à la poubelle d'ordures ménagères.



Démarrage d'un feu sur le parc à végétaux d'une déchetterie

#### LE SAVIEZ-VOUS ? DES SOLUTIONS ALTERNATIVES EXISTENT !

##### Les cendres, un engrais de recyclage

Les cendres de bois sont riches en magnésium, potasse, calcium et phosphore, elles sont donc un très bon engrais pour votre jardin et aussi un bon répulsif pour lutter de façon écologique contre les indésirables (limaces, escargots, ...) présents dans votre jardin.

**IMPORTANT :** toutes les cendres ne se réutilisent pas. Les cendres des bois de récupération (palettes, etc.) et de charbon sont très toxiques donc ne les recyclez pas ! Ne recyclez que les cendres de bois naturel (bûches ou granulés de bois et donc non traité).

##### Autres utilisations anciennes remises au goût du jour

- Les cendres étaient utilisées en tant que produit nettoyant par nos aïeux, et surtout en tant que lessive jusqu'au début du XX<sup>ème</sup> siècle. La cendre était en effet connue pour ses propriétés détergentes. Avec le retour en force du fait maison et du bio, la fabrication de la lessive à la cendre est une technique qui refait surface.
- Pour que votre argenterie soit comme neuve : humidifiez un chiffon et enduisez-le de cendres, puis nettoyez et rincez.

Source : Office National des Forêts



## VALORISATION ÉNERGÉTIQUE

### UNITE DE VALORISATION ÉNERGETIQUE

## PRIORITÉ AU RESPECT DE L'ENVIRONNEMENT

**L'UVE (Unité de Valorisation Énergétique) est certifiée ISO 50001 depuis 2018. Grâce à cette norme, tout en renforçant son expertise, le Sitcom Côte sud des Landes s'engage à réduire l'impact de ses activités sur le climat, à préserver les ressources et à adopter un usage raisonnable et efficace de l'énergie.**

L'ISO 50001 est basée sur le principe de l'amélioration continue et fournit un cadre pour une gestion globale et méthodique de l'énergie dans le fonctionnement de l'UVE. Véritable outil de la performance énergétique, l'ISO 50001 atteste ainsi de l'engagement environnemental du Sitcom.

L'audit de renouvellement ISO 50001 de l'UVE a été réalisé par le Bureau

Veritas en janvier 2021. Les résultats de l'audit ont conduit à une confirmation de la certification ISO 50001 de l'UVE pour un nouveau cycle de 3 ans.



ISO 50001  
BUREAU VERITAS  
Certification



**Les organisations certifiées ISO 50001 réalisent des économies**

**d'énergie substantielles, ce qui réduit l'impact environnemental de leurs activités.**

Salle des commandes de l'UVE



# RÉDUCTION DES DÉCHETS

## AGIR SUR LES DÉCHETS ALIMENTAIRES

### RÉDUISEZ VOS DÉCHETS, COMPOSTEZ LES...!

Quelle meilleure alternative à la poubelle pour ses épluchures que de les composter au fond du jardin ? Est-il utile de rappeler que le compostage domestique permet de détourner de notre poubelle plus de 50 kgs de déchets par an et par habitant tout en réalisant chez soi un compost de qualité, indispensable à nos plantations ? Pour ceux qui ne l'ont pas déjà adopté et qui souhaitent se lancer, quelle est la meilleure solution ? En fonction de la superficie de son jardin ou de la quantité de déchets, deux solutions s'offrent à vous : le compostage en bac ou en tas. Seule la méthode change, car la manière de composter et la finalité sont les mêmes.

#### LE COMPOSTAGE EN BAC

Le compostage en bac avec un composteur est particulièrement recommandé pour les petits espaces et les petites quantités de déchets, notamment les déchets de jardin. Il a comme avantage d'être fermé et les déchets ne sont pas visibles, sont hors de portée des animaux et ne sont pas soumis aux aléas climatiques.

#### LE COMPOSTAGE EN TAS

Le compostage en tas est idéal pour les grands jardins. N'ayant pas de contraintes de volumes, il est parfait pour les quantités importantes de déchets et notamment ceux de jardin (tonte, feuillages, ...). Un habillage en bois permettra d'éliminer facilement le désagrément visuel. Pourquoi ne pas faire du réemploi et réutiliser vos vieilles planches ou palettes ? Vous trouverez facilement des tutos sur internet pour fabriquer un tel habillage.

#### QUOI ET COMMENT COMPOSTER ?

Après avoir trouvé l'emplacement et préparé le terrain, il ne reste plus qu'à garder ses déchets de cuisine. Tous vos déchets de cuisine d'origine végétale peuvent être compostés : épluchures de légumes et de fruits, restes de légumes et fruits crus ou cuits, restes de pâtes, riz, purée, marc de café (avec filtre), sachets de thé et infusettes, pain, serviettes en papier et essuie-tout, les coquilles d'œufs, ainsi que les déchets de jardin (herbes et feuilles mortes). Il est fortement déconseillé, par mesure d'hygiène, de mettre les déchets d'origine animale (poisson et viande).

### LES TROIS RÈGLES D'OR : MÉLANGER, AÉRER ET SURVEILLER L'HUMIDITÉ



#### LE COMPOSTAGE DOMESTIQUE

##### QU'EST-CE QUE LE COMPOSTAGE ?

Il s'agit d'un processus semblable à celui qui s'opère dans la nature. La décomposition des feuilles dans les sous-bois ! Le compostage permet de recycler chez soi une grande partie de ses déchets de cuisine et d'obtenir ainsi, après quelques mois, un amendement organique naturel bénéfique pour le sol et les plantes. Ce sont les micro-organismes (bactéries, champignons...), les organismes plus grands (lombrics, cloportes... et autres insectes) qui, en présence d'eau et d'oxygène, assurent la transformation de ces déchets.

##### QUOI COMPOSTER ?

###### LES DÉCHETS DE CUISINE



###### LES DÉCHETS DE JARDIN



###### LES DÉCHETS DE LA MAISON



###### LES DÉCHETS INTERDITS

Par mesure d'hygiène, il est conseillé de ne pas mettre de déchets d'origine animale (poissons et viandes).



#### DE LA CUISINE AU JARDIN (SUITE)

##### LE COMPOSTAGE EN BAC (COMPOSTEUR)

###### LES AVANTAGES

Le composteur nécessite moins de place, il est donc recommandé pour les plus petits espaces. Il est fermé, les déchets ne sont donc pas visibles, sont hors de portée des animaux et ne sont pas soumis aux aléas climatiques.

###### LES INCONVÉNIENTS

Le volume étant restreint, les apports, notamment de déchets de jardin, sont limités. Le brassage des déchets est plus difficile.

##### OBTENIR UN COMPOSTEUR



Le SITCOM met gratuitement à disposition un composteur de 325 litres en plastique recyclé (norme NF-Environnement). Il est fourni avec un agitateur et un seau. Demandez d'un composteur sur [www.sitcom40.fr](http://www.sitcom40.fr) ou au 05 58 72 03 94.

##### COMMENT COMPOSTER ?

- Déposer les déchets progressivement (pas d'apport supérieur à 20 cm).
- Mélanger les déchets et éviter les couches homogènes épaisses.
- Brasser les déchets dès le départ pour favoriser l'aération et éviter les mauvaises odeurs.
- Maintenir l'humidité. Elle favorise le développement des organismes qui agissent sur la transformation.

Pour que le compostage soit plus rapide, couvrir en petits morceaux les déchets les plus gros (branchage, carottes, avocats...).

##### TROIS RÈGLES



## Comment obtenir un composteur ?

Le Sitcom Côte sud des Landes met gratuitement à la disposition des usagers habitant sur sa zone de collecte, un composteur individuel. Vous pouvez en bénéficier soit directement en vous rendant à la plate-forme multimatériaux de Bénesse-Maremne, soit en vous inscrivant par téléphone au 05 58 72 03 94 afin que le composteur soit déposé à la déchetterie la plus proche de votre domicile. Un justificatif de domicile vous sera demandé.



Retrouvez toutes les informations sur le compostage et la gestion des déchets alimentaires dans le guide « Apprenons à bien gérer nos déchets alimentaires » téléchargeable sur le site internet du Sitcom côte sud des Landes, [www.sitcom40.fr](http://www.sitcom40.fr)



# RÉDUCTION DES DÉCHETS

## QUIZZ

### COMPOSTAGE : TESTEZ VOS CONNAISSANCES

1- Je peux composter :

- a.  Les déchets de cuisine  
 b.  Les déchets de jardin



2- Je peux déposer mon composteur sur ma terrasse

- a.  Oui  
 b.  Non



3- Je dois surveiller régulièrement mon compost

- a.  Oui  
 b.  Non



4- Le compost attire les rongeurs

- a.  Oui  
 b.  Non



5- Je peux composter en appartement

- a.  Oui  
 b.  Non

**RÉDUISEZ**  
 vos **Déchets**  
**COMPOSTEZ**  
 LES ...

7 = a - a - OUI : le compostage permet de traiter ses déchets de cuisine à son domicile et ainsi d'éviter leur transport et leur incinération. C'est de la valorisation organique. végétaux dans la nature se compostent !  
 8 = b : NON ; malgré une idée reçue, les peaux d'agrumes se compostent car tous les  
 9 = a : OUI ; garder le pain pour les chevaux du voisin ou ses épiluchures pour les poules est un bon moyen de valoriser ses déchets de cuisine. Mais attention, adopter des  
 10 = b : NON ; il n'y a pas de réelle contre-indication à composter la litière du chat. La seule condition est que le chat soit compostable, c'est-à-dire à base de matière bien mélangée.

6- Je peux utiliser mon compost pour repoter mes géraniums

- a.  Oui  
 b.  Non

7- En compostant, je fais un geste de réduction des déchets

- a.  Oui  
 b.  Non



8- Je ne peux pas composter les agrumes

- a.  Oui  
 b.  Non

9- Les animaux peuvent être une alternative au compostage

- a.  Oui  
 b.  Non

10- Je ne peux pas composter la litière du chat

- a.  Oui  
 b.  Non



1 = a et b : les deux. En effet, les déchets de jardins (feuilles, tonte ou petit branchage) sont du structurant indispensable pour un bon compostage.  
 2 = b - NON : le composteur doit être déposé à même la terre préalablement retournée afin de faciliter l'implantation des vers de terre et autres insectes.  
 3 = a - OUI : brosser régulièrement et arroser son compost permet d'apporter l'oxygène et le eau indispensables aux êtres vivants qui assurent la décomposition des déchets  
 4 = b - NON : si vous ne mettez pas de restes de viande ou de poisson, ces petites bêtes indésirables ne devraient pas pointer le bout de leur nez.  
 5 = a - OUI : vous pouvez réaliser du lombricompostage dans votre appartement ou faire du compostage en pied d'immeuble. Pour ce dernier, une organisation collective est à mettre en place avec les syndicats ou les offices.  
 6 = a - OUI : le compost peut être utilisé en support de culture en mélange avec la terre. Avant de l'utiliser, il faut qu'il ait suffisamment composté et soit arrivé à maturité. En effet, s'il est trop jeune, il pourrait brûler les racines.





# RÉDUISEZ vos Déchets COMPOSTEZ LES...

● Illustration & graphisme : esens-creation.fr

POUR EN SAVOIR PLUS SUR LE  
COMPOSTAGE DES DÉCHETS  
[WWW.SITCOM40.FR](http://WWW.SITCOM40.FR)

**Sitcom**  
Côte sud des Landes AU SERVICE DE SON TERRITOIRE

Sitcom Côte sud des Landes  
62 chemin du Bayonnais  
40230 BENESE MAREMNE  
05 58 72 03 94  
[www.Sitcom40.fr](http://www.Sitcom40.fr)

Directeur de la publication :  
Alain CAUNÈGRE  
Rédaction :  
Sitcom Côte sud des Landes  
Conception :  
Audrey BIRLES  
[www.audrey-birles.com](http://www.audrey-birles.com)

Impression :  
Imprimerie ABÉRADÈRE -  
Bayonne  
Dépôt légal : Juin 2021  
Tirage : 63 950 exemplaires  
ISSN : 2108 - 3258

Crédits photos : P. VALLEAU,  
Sitcom Côte sud des Landes  
Prochain numéro :  
Janvier 2022

