

## EDITO du président



50 ans...

Le Sitcom Côte Sud des Landes assure depuis 1969 la collecte et de le traitement des déchets ménagers du quart sud-ouest du département des Landes, territoire regroupant 76 communes et 175 000 habitants.

Depuis sa création, le Sitcom n'a eu de cesse de s'adapter aux mutations du territoire, aux évolutions réglementaires, aux enjeux environnementaux et aux attentes grandissantes des usagers du service public.

Les actions développées par le syndicat au fil des années pour l'amélioration continue de la prévention, la collecte, le tri et la valorisation de l'ensemble des déchets produits sur le territoire, sont le fruit d'engagements forts pris par les élus mais également de l'attachement et de l'efficacité des agents en faveur de la qualité du service public.

Le Sitcom Infos que vous tenez dans les mains est une nouvelle illustration des initiatives de notre syndicat, au service de son territoire...

Alain CAUNÈGRE,  
Président du Sitcom Côte sud des Landes



## ACTUALITÉ

### 1969-2019 : LE SITCOM FÊTE SES 50 ANS

En 1969, lors de la création du Sitcom Côte sud des Landes, il s'agissait d'une préoccupation toute nouvelle dans une zone rurale appelée à devenir touristique. Cinq décennies plus tard, voici quelques dates clés de la gestion des déchets de ces 50 dernières années sur la côte sud landaise.

#### LES DATES CLÉS



**1972** : Mise en service de la première usine d'incinération des ordures ménagères à Bénesse-Maremne. Les exploitations sont confiées à l'entreprise SOCEA (qui sous-traite la collecte à la STMB). La deuxième usine suivra en 1976, à Messanges.

**1978** : Le 1<sup>er</sup> janvier, la collecte d'ordures ménagères est reprise par les communes.

**1980** : L'exploitation des usines est reprise, en régie, par le syndicat.

**1991** : Les premières déchetteries du territoire sont créées.

**1995** : C'est le début du développement des collectes sélectives par apport volontaire (points tri).

**2000** : Mise en service de la plate-forme multimatériaux de Bénesse-Maremne. Cette même année, la collecte des biodéchets, visant à diminuer les tonnages d'ordures ménagères à incinérer, débute dans la ville pilote de Saint-Vincent-de-Tyrosse.



**2003** : La mise à disposition de composteurs auprès des usagers volontaires semble évidente pour limiter le tonnage d'ordures ménagères. Le Syndicat met alors en place un plan d'équipement sur son territoire.

**2011** : Rédaction et mise en œuvre d'un programme de prévention des déchets pour favoriser la réduction de la quantité de nos déchets. Ce programme a été renouvelé en 2018.

**2016** : Mise en service de l'Unité de Valorisation Énergétique de Bénesse-Maremne qui remplace les deux usines d'incinération gérées par le Sitcom.

**2017** : Fin des travaux de modernisation de la Plate-forme multimatériaux de Bénesse-Maremne.

**2018** : Obtention de la certification ISO 50001 pour l'UVE.



## SOMMAIRE

- ① 50 ANS DU SITCOM
- ② STOP AU GASPILLAGE ALIMENTAIRE
- ③ INITIATIVES LOCALES
- ⑤ VALORISATION DES DÉCHETS INERTES
- ⑥ LE COMPOST DU SITCOM
- ⑦ TRAVAUX DANS LES DÉCHETTERIES DU SITCOM



# RÉDUCTION DES DÉCHETS

## GASPILLAGE ALIMENTAIRE =

**TOUTE NOURRITURE DESTINÉE À LA CONSOMMATION HUMAINE QUI, À UNE ÉTAPE DE LA CHAÎNE ALIMENTAIRE, EST PERDUE, JETÉE, DÉGRADÉE.**

## STOP AU GASPILLAGE ALIMENTAIRE : NOUS SOMMES TOUS CONCERNÉS !

**Dans le monde, le tiers des aliments destinés à la consommation humaine est gaspillé. En France, on estime que près de 10 millions de tonnes de nourriture consommable sont jetées chaque année. Les causes du gaspillage alimentaire sont nombreuses et liées notamment à la perte de valeur monétaire et symbolique de l'alimentation par rapport aux autres dépenses et activités, à l'évolution de la société et de l'organisation familiale, aux nouvelles façons de s'alimenter, au changement de rythme de vie... Et les conséquences sont lourdes, tant sur le plan environnemental, qu'économique ou social.**

### DU CHAMP JUSQU'À L'ASSIETTE, TOUS IMPLIQUÉS

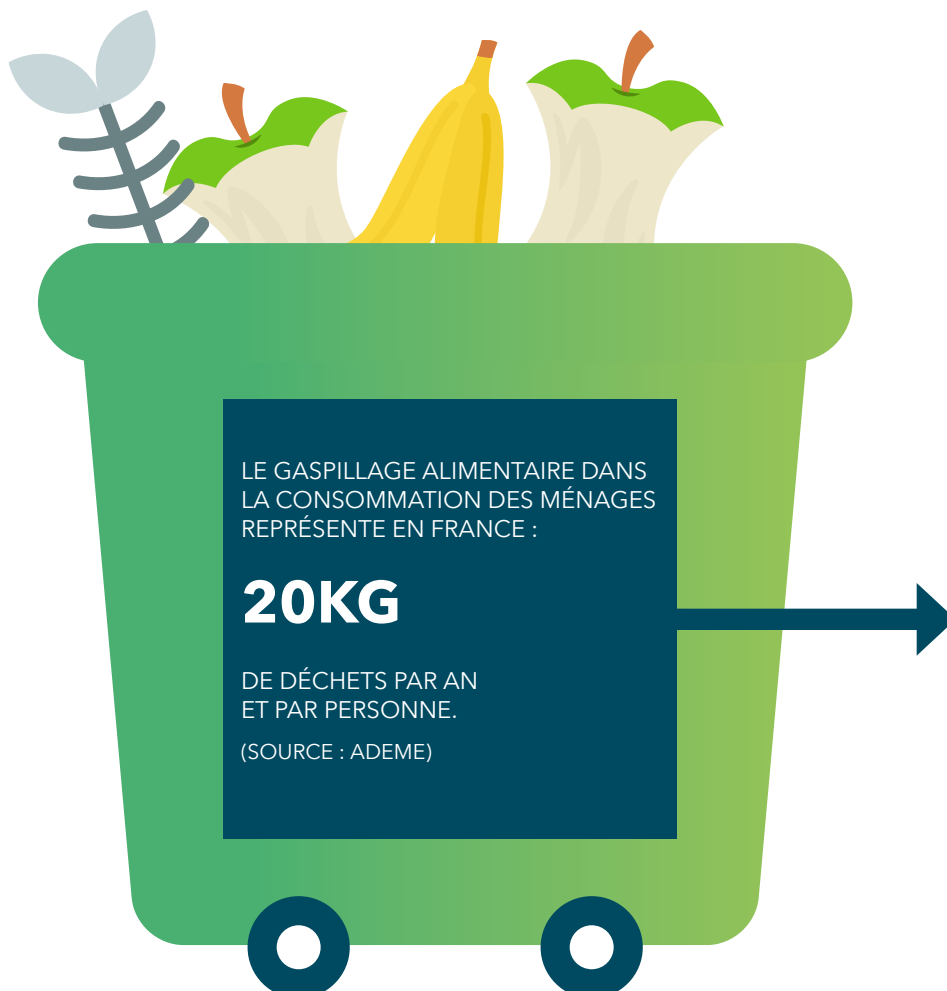
Le gaspillage alimentaire s'observe à tous les stades de la chaîne alimentaire et concerne tous les acteurs : producteurs, transformateurs, distributeurs, restaurateurs, transporteurs,... sans oublier le consommateur, même s'il n'a pas toujours l'impression de gaspiller. En effet, bien qu'il fasse preuve d'une certaine vigilance notamment à son domicile, le consommateur a, malgré tout, tendance à jeter : une accumulation de petites pertes quotidiennes (un fond de yaourt jeté à la

fin du repas, la pomme oubliée dans la corbeille ...) et des accidents ponctuels qui concernent de plus gros volumes, résultant d'une mauvaise interprétation des dates de consommation, d'un manque de rigueur dans la gestion du réfrigérateur, des stocks, ou encore d'un plat cuisiné dans de trop grosses quantités... Mises bout à bout, ces pertes finissent par peser lourd : entre 20 à 30 kg par personne et par an, l'équivalent d'un repas par semaine, dont 7 kg de produits encore emballés !



### ET NOUS, CONSOMMATEURS, EN QUOI SOMMES-NOUS CONCERNÉS ?

Une étude de l'Ademe montre que la répartition de ces pertes et gaspillages est la suivante : 32 % en phase de production, 21 % en phase de transformation, 14 % en phase de distribution et 33 % en phase de consommation.



DONT

**7KG**

DE DÉCHETS ALIMENTAIRES NON CONSOMMÉS ENCORE EMBALLÉS.

(SOURCE : ADEME)



# RÉDUCTION DES DÉCHETS

DANS LE MONDE, ENVIRON

## 1/3

DES ALIMENTS DESTINÉS À LA CONSOMMATION HUMAINE EST PERDU TOUT AU LONG DE LA CHAÎNE ALIMENTAIRE.

(SOURCE : FAO)



LE COÛT DU GASPILLAGE ALIMENTAIRE EN FRANCE EST ESTIMÉ ENTRE

## 100 ET 160 €

PAR AN ET PAR PERSONNE SOIT DE 12 À 20 MILLIARDS D'EUROS.

(SOURCE : ADEME)

Ce que l'on gaspille le plus, ce sont donc les fruits et légumes et les restes de repas. Un gaspillage facile à réduire en adoptant quelques astuces au quotidien :

### QUELQUES ASTUCES ... ...POUR ACHETER MIEUX !

- Rédiger votre liste de courses évite les achats impulsifs et permet de mieux adapter les achats aux repas prévus.
- Adapter les quantités achetées au besoin de votre famille.
- Vérifier les dates de péremption avant d'acheter vos aliments.
- Faire l'inventaire de votre frigo et de vos armoires à victuailles avant vos achats.
- Établir les menus de la semaine en tenant compte de ce dont vous disposez déjà.

### ...POUR CUISINER LES RESTES !

- Faire de la compote ou des tartes avec vos fruits et légumes un peu abîmés ou trop mûrs.
- Les restes de pâtes et de riz peuvent s'arranger en salade ou gratin.
- Les viandes et les poissons peuvent finir en hachis parmentier, en brochettes ou en croquettes.
- Le pain peut facilement se décliner en pain perdu, en croûtons, en bruschetta ...



## ORGANISATEURS DE MANIFESTATIONS

### ADOPTÉZ LE VERRE RÉUTILISABLE GRÂCE À L'AIDE FINANCIÈRE DU SITCOM.

RENSEIGNEMENTS ET CONDITIONS DE PARTENARIAT SUR [WWW.SITCOM40.FR](http://WWW.SITCOM40.FR)







## INITIATIVES LOCALES

### ACCUEIL DES SAISONNIERS DU KIWI

#### LE SITCOM PRÉSENT DANS CETTE INITIATIVE INNOVANTE ET SOLIDAIRE

**Pour la troisième année consécutive, la Communauté de communes du Pays d'Orthe a structuré l'accueil des travailleurs saisonniers du kiwi, en partenariat avec l'association de Promotion des Kiwis des Pays de l'Adour et la Mutualité Sociale Agricole. Du 2 octobre au 30 novembre 2019 dernier, trois aires d'accueil spécialement aménagées ont été mises à disposition gratuitement de centaines de travailleurs saisonniers du kiwi. Cette démarche d'accueil et d'accompagnement est pionnière sur la région Nouvelle-Aquitaine et répond aux objectifs fixés aux collectivités dans le cadre de la loi de transition énergétique.**

Trois aires d'accueil sur Bélus, Hastings et Saint-Etienne d'Orthe ont ainsi été équipées de systèmes d'assainissement, de sanitaires mobiles, de raccordements électriques et d'un affichage sur les règles d'utilisation des aires traduit en anglais et espagnol.

Au-delà de l'accompagnement social et solidaire, cette initiative vise également à préserver l'environnement et les espaces naturels en proposant des lieux dédiés et équipés de filtres compacts utilisant du xylit (fibre de bois), un fossé végétalisé et des conteneurs de tri sélectif (verre, métal, plastique, ordures ménagères) mis à disposition et ramassés par le Sitcom Côte sud des Landes. De plus, les sols des aires ont été aménagés avec 1800 tonnes de concassés béton, produit recyclé, fabriqué par le Sitcom, et issu de déchets inertes de démolition de blocs de béton (murs, terrasses, poteaux etc.).



Cette démarche répond aux objectifs fixés en 2020 aux collectivités, dans le cadre de la loi de transition énergétique, d'intégrer en priorité pour la construction ou

l'entretien routier, l'utilisation de matériaux issus du réemploi, de la réutilisation ou du recyclage de déchets.



## ACTUALITÉ



### POINTS TRI :

#### DES INCIVILITÉS INACCEPTABLES

**Les incivilités irritent tout le monde, mais personne, ou presque, ne les commet... pourtant chacun d'entre nous en paie les frais ! Tel est le constat du Sitcom qui, depuis plusieurs années, déplore cet état de fait. Ces actes sont lourds de conséquences en matière de nuisances, d'organisation du service et de coût pour les usagers. Pourtant, sur la côte sud des Landes, les équipements qui permettent de se débarrasser de ses déchets sont nombreux, variés et accessibles à tous.**

Autant pour les ordures ménagères que pour les emballages et le papier, le Sitcom propose une collecte en apport volontaire. Ce qui signifie que l'utilisateur est dépourvu de toute contrainte de jour et d'heure pour déposer ses déchets. Ainsi, il est très facile, grâce à un réseau de conteneurs à ordures ménagères et de tri sélectif, de se débarrasser, tout à fait légalement, de ses déchets. Quant aux déchetteries, au nombre de 22, elles se situent en moyenne à moins de dix minutes de trajet des foyers sud landais. Elles sont pourvues d'une large amplitude horaire et sont accessibles à TOUS : particuliers et professionnels. Il est incompréhensible que ces équipements ne soient pas utilisés par quelques-uns qui préfèrent souiller l'espace public. Sans compter que ces équipements et leur entretien sont financés par l'ensemble des contribuables. Il est donc plus que temps que les comportements évoluent !



# VALORISATION

## LES DÉCHETS INERTES UN NOUVEL ENJEU DE TAILLE POUR LE SITCOM

**Les déchets inertes sont composés de béton, briques, tuiles, céramique, mélange bitumeux, terre et cailloux et proviennent, soit d'apports directs des professionnels du BTP, soit de la benne « gravats » des déchetteries. 75 000 tonnes de gravats sont actuellement stockées dans l'une des quatre installations de stockage des déchets inertes (ISDI) situées à Capbreton, Saint Paul-Lès-Dax, Messanges ou Peyrehorade. La place pour les accueillir est limitée. Alors, comment les valoriser ? L'enjeu est de taille.**



### LA VALORISATION DES GRAVATS, UNE PRIORITÉ POUR LE SITCOM

Pour limiter l'enfouissement des gravats, le Sitcom, depuis près de deux ans, stocke séparément une partie des chargements de béton des professionnels afin de les valoriser en un produit, le concassé de béton, utilisable en sous-couche routière.

Aujourd'hui, l'arrêté préfectoral d'exploitation de l'ISDI de Capbreton arrive à échéance (fin 2019). C'est pourquoi les élus du Sitcom ont décidé de réceptionner et valoriser tous les gravats jusqu'alors enfouis sur l'installation de Capbreton, sur la plate-forme multimatériaux de Bénesse-Maremne. Ces déchets inertes, qui représentent près de 50 000 tonnes annuelles, sont contrôlés et triés, puis criblés, concassés et déferraillés afin d'obtenir deux types de produits utilisables en remblai : du concassé de béton et du sable.

### LE RÉEMPLOI, LA RÉUTILISATION ET LE RECYCLAGE DES DÉCHETS : UN ENJEU NATIONAL

La loi de Transition Énergétique pour une Croissance Verte (LTECV) fixe des objec-

### LES DÉCHETS INERTES, QU'EST-CE QUE C'EST ?

**Les déchets inertes sont des déchets qui, stockés, ne représentent pas de risques d'impacts négatifs sur l'environnement ou la santé humaine. Ils ne se décomposent pas, ne brûlent pas, ne produisent pas de réaction physique ou chimique, ne sont pas biodégradables et ne détériorent pas d'autres matières avec lesquelles ils entrent en contact.**

tifs en matière de valorisation matière et énergétique des déchets, avec pour ambition de créer une véritable économie circulaire de la ressource ancrée dans les territoires au plus près des besoins. Les déchets inertes ne sont pas épargnés. Elle fixe comme objectif de recycler 70 % des dé-

chets du BTP en 2020 et prévoit que l'Etat ou les collectivités territoriales intègrent dans leurs appels d'offres concernant la construction ou l'entretien routier, une exigence de priorité à l'utilisation des matériaux issus du réemploi, de la réutilisation ou du recyclage de déchets.

### LES COLLECTIVITÉS : ACTRICES MAJEURES DE LA VALORISATION DES GRAVATS

Le Sitcom a intégré dans son programme local de prévention des déchets ménagers et assimilés une action « *réduire et valoriser les déchets inertes* ». Cette action, menée en collaboration avec des acteurs locaux comme la CCI, la CMA ou des représentants du secteur du BTP permet d'une part de répondre aux enjeux nationaux mais également de limiter la saturation des installations de stockage existantes sur son secteur. Le concassé issu des déchets inertes valorisés est un produit qualitatif commercialisé qui répond parfaitement aux objectifs cités précédemment et qui s'inscrit complètement dans une réelle démarche d'économie circulaire.





# VALORISATION

## LE COMPOST DU SITCOM UN PRODUIT ENTIÈREMENT NATUREL, IDÉAL POUR TOUS LES TRAVAUX DE JARDINAGE

L'automne, comme le printemps, est une période propice aux travaux de jardinage et requiert l'utilisation de compost. Le compost du Sitcom est un amendement organique naturel idéal pour les créations de gazon, les plantations florales et d'arbustes ainsi que les cultures maraîchères et fruitières. Commercialisé en vrac ou en sac de 25 litres, le compost du Sitcom, riche en matière organique, est conforme à la norme NF U 44-051. Attesté Ecocert intrants, il est utilisable en agriculture biologique\*.

### LE COMPOST DU SITCOM, PRODUIT ISSU DE LA VALORISATION DES DÉCHETS VÉGÉTAUX.

Il est fabriqué à partir des végétaux issus des déchetteries (tonte, taille, feuilles...). Ils sont broyés, disposés en andains et compostés sans adjonction de produits chimiques. A maturité (6 à 8 mois), le compost est calibré afin d'obtenir un produit fin, prêt à l'emploi.

### UN PRODUIT POUR PLUSIEURS UTILISATIONS.

Le compost est préconisé pour ...



→ **la création de pelouse** : étaler le compost sur 5 cm sur la zone à ensemercer, semer les graines et rouler l'ensemble puis arroser pour la germination

→ **la plantation d'arbustes** : creuser 1/3 de plus que la motte de l'arbuste, mélanger moitié de compost, moitié de terre puis mettre la motte et refermer avec le mélange

→ **le potager** : poser 5 à 10 cm de compost sur la surface à amender puis mélanger l'ensemble avec un outil de jardinage (type bêche, bineuse, ...)

### LE COMPOST DU SITCOM DISPONIBLE EN SAC OU EN VRAC.

Il est commercialisé en vrac ou en sac de 25 litres mais également, sur commande, sur palette en sacs de 50 litres ou en big-bag. ; soit directement sur site à la plate-forme multimatériaux à Bénèsse-Maremne, soit par livraison.



### L'HIVER APPROCHE, PENSEZ À L'ALLUME-FEU DU SITCOM

Ce produit, à utiliser pour le démarrage du feu de cheminée, est issu de la valorisation des palettes non traitées déposées en déchetterie. Il est, après broyage et calibrage, disponible en sac de 50 litres dans une granulométrie de 10/40 mm.

#### TARIF

**4,40 € TTC LE SAC DE 50 LITRES**

### LES CARACTÉRISTIQUES DU COMPOST

**GRANULOMÉTRIE : 0/10**

**DENSITÉ : 0,7 TONNE/M<sup>3</sup>**

#### LES TARIFS

- 2,20 € TTC LE SAC DE 25 LITRES
- 27,50 € TTC LA TONNE
- 88,00 € TTC LA PALETTE (20 SACS DE 50 LITRES SOIT 1 M<sup>3</sup>)
- 52,80 € TTC LE BIG-BAG DE 1 M<sup>3</sup>

TARIFS DE LA LIVRAISON SUR  
[WWW.SITCOM40.FR](http://WWW.SITCOM40.FR)



\*Conformément aux règlements (CE) n°834/2007 et 889/2008- Contrôle ECOCERT S.A. F-32600



## ACTUALITÉ

### DÉCHETTERIES DU SITCOM : DES TRAVAUX DE MODERNISATION SONT ENGAGÉS

**Pour faire face à l'augmentation des quantités de déchets produits sur son périmètre, le Sitcom mène des actions d'optimisation du service pour maintenir la qualité et l'adapter à l'évolution de son territoire. La modernisation des déchetteries figure parmi les actions menées. Point sur les raisons de tels travaux.**

#### DÉVELOPPER LES FILIÈRES DE VALORISATION ET D'ÉLIMINATION EN RAJOUTANT DES BENNES

Trois bennes supplémentaires vont intégrer chaque déchetterie :

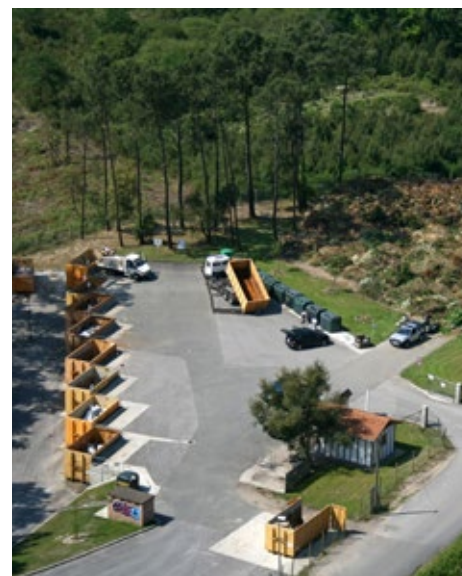
- Une benne pour récupérer le mobilier usagé (chaises, fauteuils, tables, rangements, literie, meubles). Valorisation oblige, le mobilier usagé a désormais une seconde vie, il est recyclé ou utilisé comme source d'énergie. C'est l'éco-organisme ECOMOBILIER qui gère à l'échelle nationale cette nouvelle filière.
- Une benne pour récupérer le plâtre afin de permettre sa valorisation.
- Une benne de secours pour optimiser l'exploitation.

#### SÉCURISER LES QUAIS DE DÉCHARGEMENT

La mise en place de garde-corps de 60 à 70 cm de haut est rendue désormais obligatoire pour assurer la sécurité des usagers.

#### AMÉLIORER LES CONDITIONS DE TRAVAIL DES AGENTS

Le renouvellement des chalets d'accueil permet évidemment d'améliorer les conditions de travail des agents d'accueil : vestiaire, douche, WC et bureau d'accueil, isolation pour les économies d'énergie. Les travaux de remplacement ont démarré depuis octobre.



Des travaux de mise en enrobé du parc à végétaux de chaque déchetterie sont aussi en cours. Les objectifs sont simples : Permettre un meilleur accueil des usagers au moment du dépôt des déchets verts, améliorer la qualité du produit futur pour les agriculteurs, améliorer les conditions de travail des agents qui broient les végétaux sur le site.



## RÉDUCTION DES DÉCHETS

### COLLECTE DE JOUETS : EN NOVEMBRE, LES CŒURS ONT PARLÉ !

**Du 16 au 24 novembre dernier, à l'occasion de la Semaine Européenne de Réduction des Déchets (SERD), le Sitcom Côte sud des Landes, en partenariat avec l'éco-organisme Ecosystem, a organisé une collecte de jouets d'occasion dans les 22 déchetteries du territoire, dans le cadre de l'opération « Laisse parler ton Cœur ».**

L'objectif de cette opération était de sensibiliser petits et grands au don et au réemploi. En effet, donner un jouet inutilisé, plutôt que de le jeter, prolonge sa durée de vie, participe à la réduction des déchets et permet de faire un geste solidaire à l'approche des fêtes de fin d'année !

Jouets électriques, électroniques, en bois, de construction, de société, peluches, poupées... Tous ont été acceptés mais complets et en bon état ! Les dons ont ensuite été confiés aux associations de notre territoire : Emmaüs et Voisinage. L'opération a permis à ces deux associations de proposer le plus possible de jouets et de jeux à petits prix pour que toutes les familles puissent profiter des fêtes de Noël.





le compost du SITCOM,

l'atout de mon jardin



**COMPOST**  
Sitcom  
NATUREL ET DURABLE AU SERVICE DE SON TERRITOIRE

**2,20€**

le sac de 25 litres

27,50€/tonne

livraison possible

Contrôlé par  
**ECOCERT**  
INTRANTS

**Compost\* utilisable  
en agriculture biologique**

Conformément aux Règlements (CE) n°834/2007 et 889/2008.

Contrôle Ecocert SA F-32600

\*Conforme à la norme NF U 44-051

**Sitcom**

Côte sud des Landes AU SERVICE DE SON TERRITOIRE

**05 58 72 03 94**

**Bénesse-Maremne**

**Sortie 8, A63**

[www.sitcom40.fr](http://www.sitcom40.fr)

Sitcom Côte sud des Landes  
62 chemin du Bayonnais  
40230 BENESE MAREMNE  
05 58 72 03 94  
[www.Sitcom40.fr](http://www.Sitcom40.fr)

Directeur de la publication :  
Alain CAUNÈGRE  
Rédaction :  
Sitcom Côte sud des Landes  
Conception :  
Audrey BIRLES  
[www.audrey-birles.com](http://www.audrey-birles.com)

Impression :  
Dax Barrouillet Imprimerie -  
Narrosse  
Dépôt légal : Décembre 2019  
Tirage : 62 230 exemplaires  
ISSN : 2108 - 3258

Crédits photos : P. VALLEAU,  
Sitcom Côte sud des Landes,  
Freepik  
Prochain numéro :  
1<sup>er</sup> semestre 2020