

LE CONCASSÉ

Les concassés sont issus des déchets inertes propres ou récupérés en mélange dans notre réseau de déchetteries.

Les déchets inertes sont triés, broyés, déferrillés et calibrés à la demande afin d'être commercialisés sous différents produits et granulométries.

- ① **Réception et contrôles** des inertes issus des déchetteries ou d'apports directs sur la plate-forme multimatériaux
- ② **Concassage**
- ③ **Produit fini** : sable 0/7 mm
- ④ **Produit fini** : concassé béton 0/31,5 mm ou 0/63,5 mm

Caractéristiques techniques

Densité : 1,7 t/m³

Concassé béton en 0/31,5 mm

Concassé béton en 0/63,5 mm

Concassé mixte en 0/31,5 mm





Concassé mixte en 0/63,5 mm

Sable : 0/7 mm

Mise en œuvre

- Concassé : pour tous types de remblais (structures voiries, ...)
- Sable : remblai de tranchées et remblai routier

Les des concassés

-  Parfait complément de remblai pour les chantiers de voiries non étanchéifiés
-  Matériaux sans restriction d'utilisation
-  Remblai de tranchée (sable)
-  Empreinte carbone réduite dans une démarche d'économie circulaire

Pourquoi utiliser le concassé du Sitcom ?

Préservation des ressources naturelles issues des carrières.

Utilisation de matériaux issus du réemploi, de la réutilisation ou du recyclage de déchets, en adéquation avec la loi de transition énergétique.

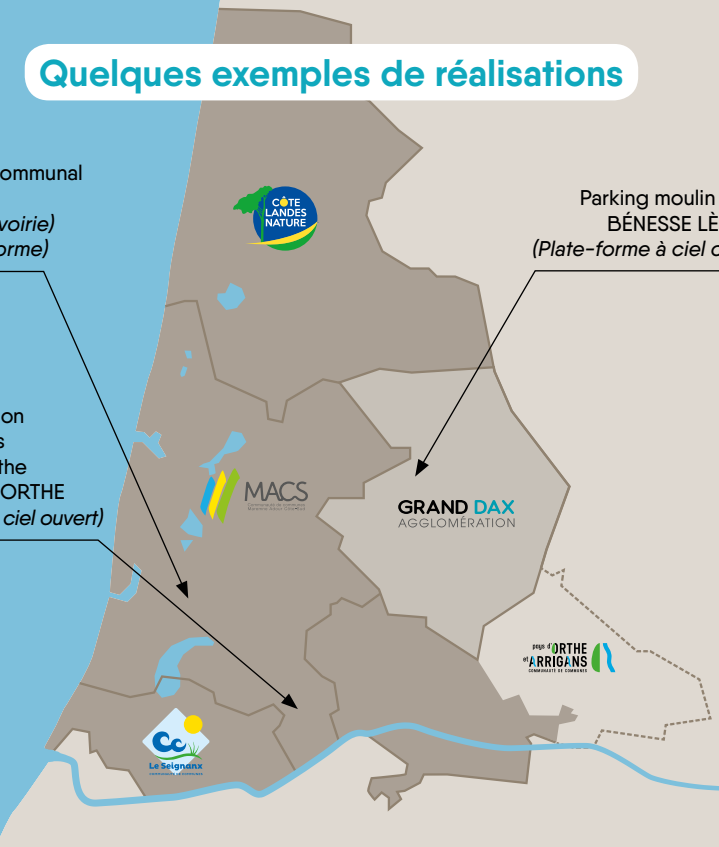
Quelques exemples de réalisations



Lotissement communal
ANGRESSE
(Structure de voirie)
(Couche de forme)



Aire de réception
des saisonniers
CC Pays d'Orthe
St ETIENNE-D'ORTHE
(Plate-forme à ciel ouvert)



Parking moulin à vent
BÉNESSE LÈS DAX
(Plate-forme à ciel ouvert)



Concassé béton

Aire de réception des saisonniers (cueillette des kiwis)
BELUS et ST ETIENNE D'ORTHE
Chantier réalisé par l'entreprise de VRD : Dessarps - GAAS

Connaissez-vous les produits de remblais du Sitcom avant ce chantier et si non, comment les avez-vous découverts ?

**Marie HALSOUET - COMMUNAUTE DES COMMUNES
DU PAYS D'ORTHE ET ARRIGAN**

Nous avons contacté le Sitcom pour la grave de mâchefers mais comme il ne correspondait pas à nos critères (nécessité de recouvrement), il nous a été proposé le béton concassé. Cependant, il est vrai que nous n'avions pas la connaissance de toute votre offre et n'avions pas l'habitude de vous solliciter pour cela.

La mise en œuvre de ce matériau a-t-elle été contraignante ?

Non, elle n'a pas été contraignante, la réactivité du Sitcom côte sud des Landes a été à la hauteur de nos attentes.

Au-delà de l'action de réutilisation de déchets inertes recyclés, l'aspect économique a-t-il été un élément essentiel dans votre choix ?

Nos attentes étaient les suivantes : trouver un produit correspondant à une démarche de développement durable et correspondant financièrement à un équivalent de produits similaires. Les deux aspects «recyclage» et «prix» du concassé Sitcom correspondaient donc à nos attentes.

Lotissement communal
ANGRESSE

Avez-vous l'habitude de travailler avec des matériaux recyclés ? Et a-t-il été difficile de faire valider ce matériau auprès du maître d'ouvrage ?

Entreprise de VRD : Castillon SA - DAX

Oui, depuis quelques temps, nous tentons de les intégrer dans nos remblais de chantiers. Après discussion avec la maîtrise d'œuvre, qui est également dans une démarche de réutilisation des matériaux de démolition, ce produit a été validé, après fourniture de sa fiche technique.

Quelle a été votre utilisation ?

Nous avons utilisé le concassé béton 0-63,5 mm en couche de fondation voiries.

Etes-vous prêt à renouveler votre confiance au Sitcom pour l'utilisation de ce / ces matériau(x) de remblai ?

Oui, tout à fait. Nous utilisons déjà les produits du Sitcom (grave de mâchefers ou concassé béton) suivant les quantités disponibles et la localisation géographique de nos chantiers.